

人吉校のおすすめ研修

1. コースNo. 125「災害に負けない! 事業復旧訓練と対策づくり」

・研修期間: 10月5日(月)~6日(火)、11月17日(火)【全3日間】

・受講料: 29,000円

・ねらい: 豪雨災害や大震災といった自然災害や感染症の流行などが

事業に与える損害を最小限にとどめ、**中核的な事業の継続・早期復旧を可能とするための計画(BCP)を準備することは非常に重要**です。

災害等の非常時の判断基準や行動フローなどを自ら考えることを通じて、現実**に強力な効果を発揮する、自社の具体的な対策(事業継続力強化計画・BCP)を作成**します。

豪雨
災害

大震災

感染症

2. コースNo. 135「農業ビジネスの現状と未来」

・研修期間: 11月12日(木)~13日(金)【全2日間】→「講義のみ(現地講義なし)」の入門編的位置づけです

・受講料: 16,000円

・ねらい: 農業を取り巻く政治経済、技術(ITを含む)などの現状、農業ビジネスで安定して収益を上げる先進事例を学んだ上で、**これからの自社の農業ビジネスのあり方**について考えます。

3. コースNo. 136「次代を担う中堅・若手農業人財育成コース」

・研修期間: 11月12日(木)~13日(金)、12月8日(火)~9日(水)、1月21日(木)~22日(金)【全6日間】

・受講料: 36,000円

・ねらい: 次代に活躍が期待されている中堅・若手農業人財が、組織内外でより活躍していけるよう、**ゼミナールを通して自己の課題に向き合い、実践**していきます。

→「講義(現地講義あり)」+「ゼミナール」でしっかりと学びます

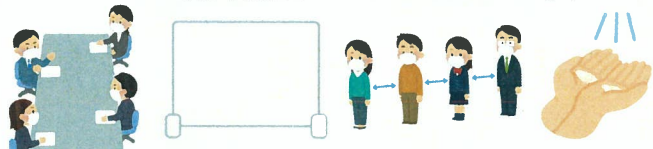
人吉校の「感染症」対策(一例)

人吉校では、以下のような「感染症」対策を実施します。
ご理解ご協力をお願いします。

マスク着用 教室の換気 検温の実施 手洗い・うがい



定員の制限 飛沫防止 リーシャル・ディスタンス 手指消毒



施設の利用制限 交流会の中止



※これらは、あくまで人吉校内(施設内)で実施するものの一例です。当校の施設以外で実施する場合は、対策内容が一部異なることがありますので、その旨ご了承ください。

※その他の対策の詳細は、お申し込み後もしくはご受講いただいた際に改めてお知らせいたします。

※今後の社会情勢の変化に応じて、さらなる対策の実施や研修を急遽中止する場合があります。

中小企業大学校とは?

➤ 国の中小企業施策実施機関である、独立行政法人中小企業基盤整備機構(中小機構)が運営する「**中小企業の皆様のための人材育成機関**」です。

➤ 中小企業大学校は、全国に9校設置されており、様々な経営課題に直面する経営者の皆様をはじめ、経営幹部、管理者の方々を対象に、**実務で活用できる実践的な研修**を実施しております。

— 企業の原動力を刺激する —